



Chile
en marcha

DATOS ÚTILES

URGENCIA

AMBULANCIA	131
BOMBEROS	132
CARABINEROS	133
POLICÍA DE INVESTIGACIONES	134
OF. NACIONAL DE EMERGENCIA (ONEMI)	51 - 2 212531

SERVICIOS

EXTRANJERÍA E INMIGRACIÓN COQUIMBO	51 - 2 673950
DIRECCIÓN REGIONAL ADUANA COQUIMBO	51 - 2 571700
AGRÍCOLA Y GANADERO (SAG)	600 81 81 724
SERV. NACIONAL CONSUMIDOR (SERNAC)	51 - 2 225008

TRANSPORTE

AEROPUERTO INTERNACIONAL SANTIAGO	2 - 26901752
AEROPUERTO LA FLORIDA LA SERENA	51 - 2 270353
TERMINAL DE BUSES LA SERENA	51 - 2 224573 51 - 2 321231
TERMINAL RODOVIARIO COQUIMBO	51 - 2 310242 51 - 2 314340

KIT BÁSICO DE EMERGENCIA PARA EL AUTO

- Agua embotellada
- Comida no perecible
- Linternas y baterías
- Botiquín de primeros auxilios
- Medicamentos necesarios
- Una muda de ropa y zapatos
- Jabón gel para manos
- Papel higiénico
- Frazadas
- Bolsas plásticas
- Toallas prehumedecidas
- Dinero en efectivo
- Mapas
- Copia del Plan de Emergencia

SERNATUR REGIÓN DE COQUIMBO INFORMACIÓN TURÍSTICA

LA SERENA - MATTA #461 - 51 2 225199
LA SERENA - AEROPUERTO LA FLORIDA

infocoquimbo@sernatur.cl
www.turismoregiondecoquimbo.cl

- @sernaturcoquimb
- Sernatur Región de Coquimbo
- Turismo Región de Coquimbo

Entra a:
www.visorchilepreparado.cl
Y podrás saber si el lugar por el que consultas tiene amenazas de erupción volcánica, incendios forestales o tsunamis.

Visor Chile
Preparado

www.onemi.cl

www.turismoregiondecoquimbo.cl

RECOMENDACIONES para el turista en caso de sismo y tsunami



¿Qué hacer en caso de Sismo / Tsunami?



Chile
en marcha



EN CASO DE SISMO



PREPÁRATE

Verifica de qué material está construido el alojamiento donde te hospedas. En el caso de ser adobe debes evacuar inmediatamente.



Identifica lugares de protección sísmica, alejados de ventanas y elementos que puedan caerte encima.



¿QUÉ HACER EN CASO DE SISMO?

Mantén la calma y ubícate en un Lugar de Protección Sísmica.



Protégete y afírmate debajo de un elemento firme. Si no es posible ubicarte debajo, ubícate junto a él.



Si estás en la calle, aléjate de los edificios, postes y cables eléctricos.



Si estas en un evento de asistencia masiva, mantén la calma y quédate en tu lugar, protege tu cabeza y cuello con los brazos. Sigue las instrucciones de los encargados de seguridad.



Si vas conduciendo, disminuye la velocidad y si es posible detente en un lugar seguro.



Si estás en zona de cerros y quebradas con riesgo de rodados y avalanchas, evacúa inmediatamente hacia zonas no expuestas.



Para iluminar usa sólo linternas. No utilices velas, fósforos o encendedores. Evita provocar chispas que pueden generar una explosión en caso de fuga de gas.

SI ALOJAS O VISITAS ZONAS DE RIESGO DE TSUNAMI



Identifica si te encuentras en Zona de Amenaza de Tsunami, consultando los Planos de Evacuación, disponibles en <http://www.onemi.cl/region/coquimbo/>



Identifica las vías de evacuación, Zonas de Seguridad y Puntos de Encuentro.



Si sientes un sismo que te dificulta mantenerte en pie, evacúa hacia una Zona de Seguridad ante tsunami.



¿QUÉ HACER EN CASO DE TSUNAMI?

En el caso de riesgo de tsunami, se activará automáticamente el sistema de alerta de emergencia a celulares para evacuar zonas costeras.



Si las autoridades determinan la evacuación por tsunami, dirígete hacia las Zonas de Seguridad.



Si no puedes llegar hasta una Zona de Seguridad realiza una evacuación vertical en edificios de ocho o más pisos y sube al piso más alto posible.



Si conduces en rutas urbanas costeras, deja tu vehículo sin obstruir las vías de evacuación y continúa a pie hacia una Zona de Seguridad. En caminos rurales, reduce la velocidad y aléjate del borde costero hasta un lugar de altura superior a 30 mt.

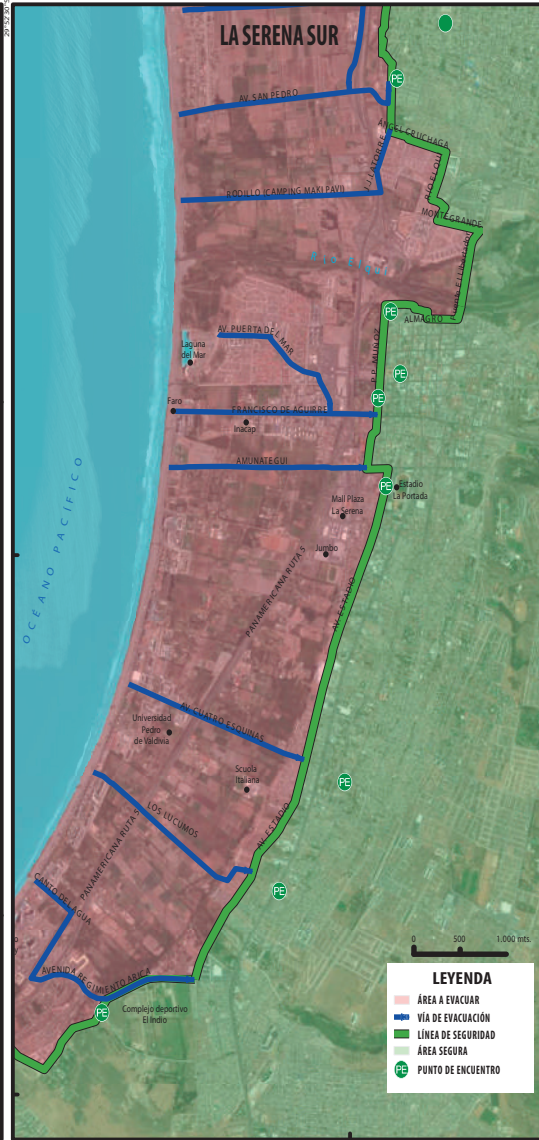
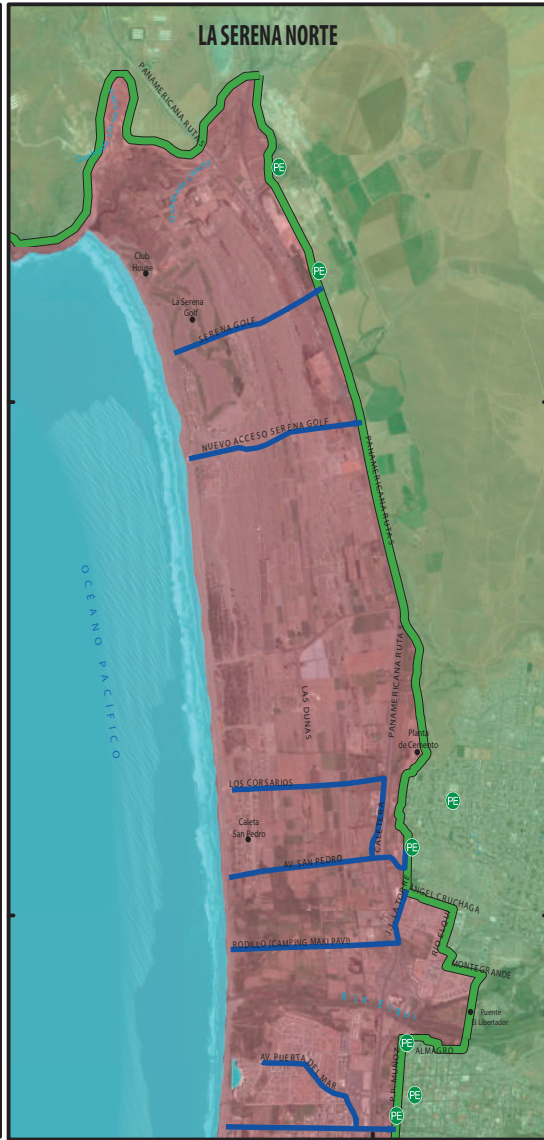
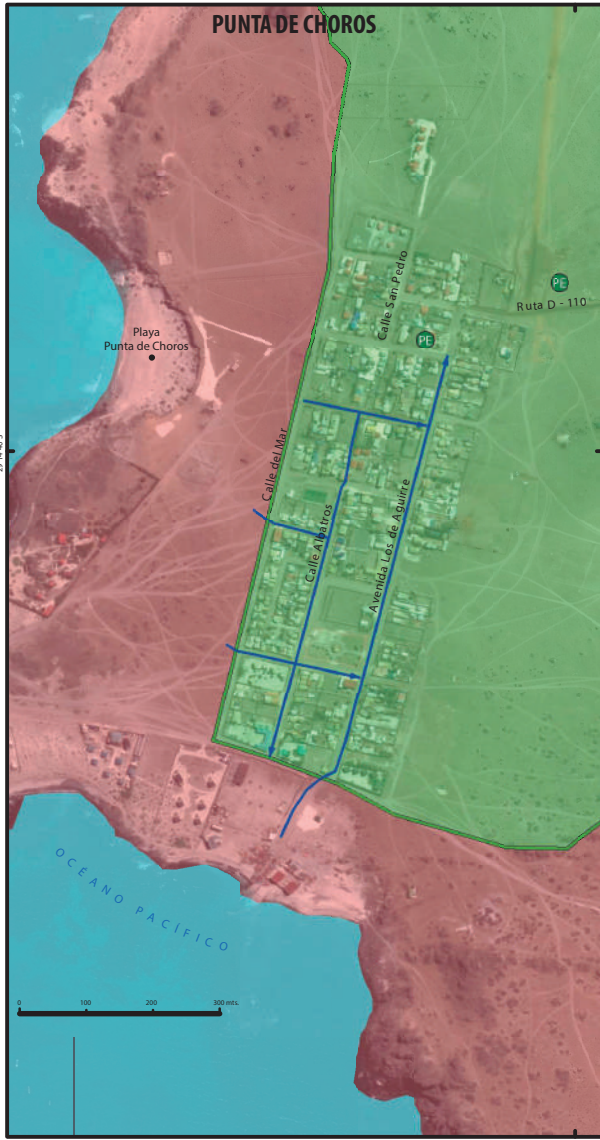


Si navegas, sigue las instrucciones de la autoridad marítima. Si no es posible y estás cerca de la costa, atraca la embarcación y muévete hacia tierras altas; o de lo contrario, evacúa hacia alta mar, a una profundidad mayor a 150 mt.

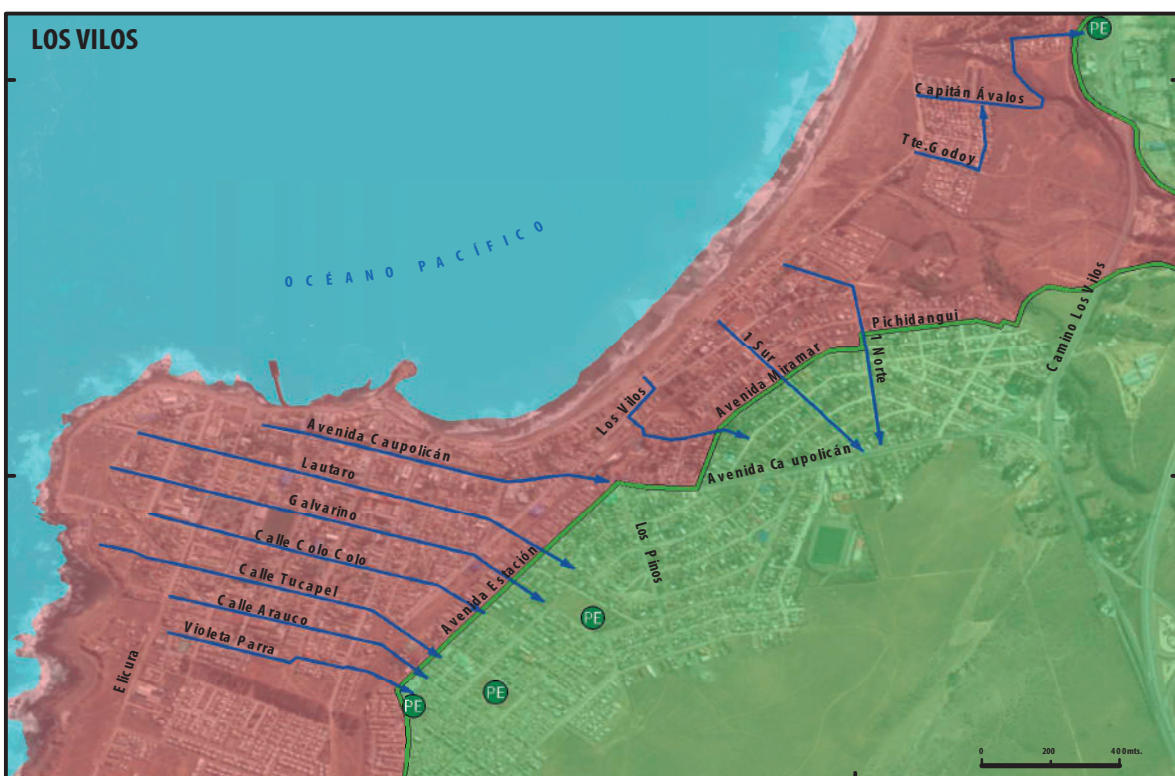
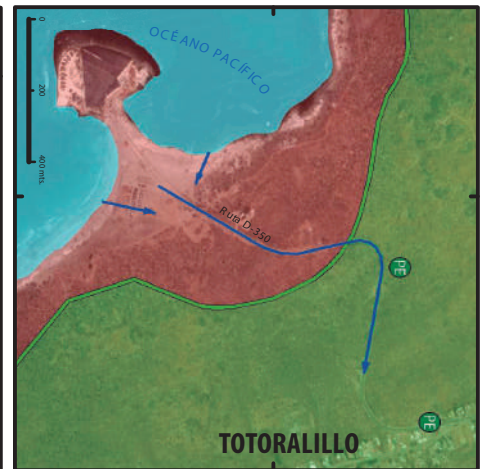
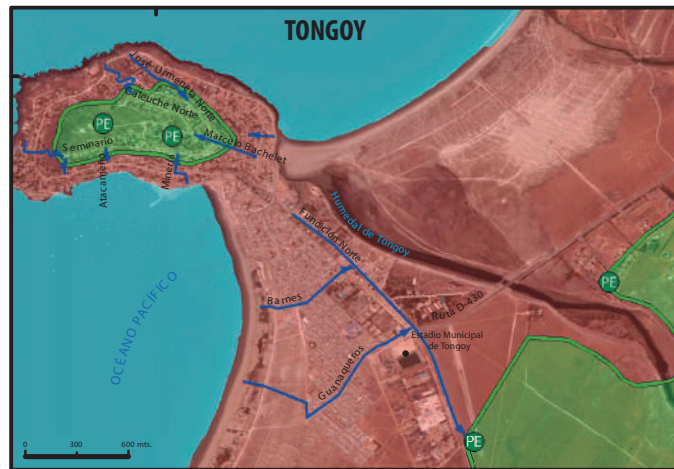
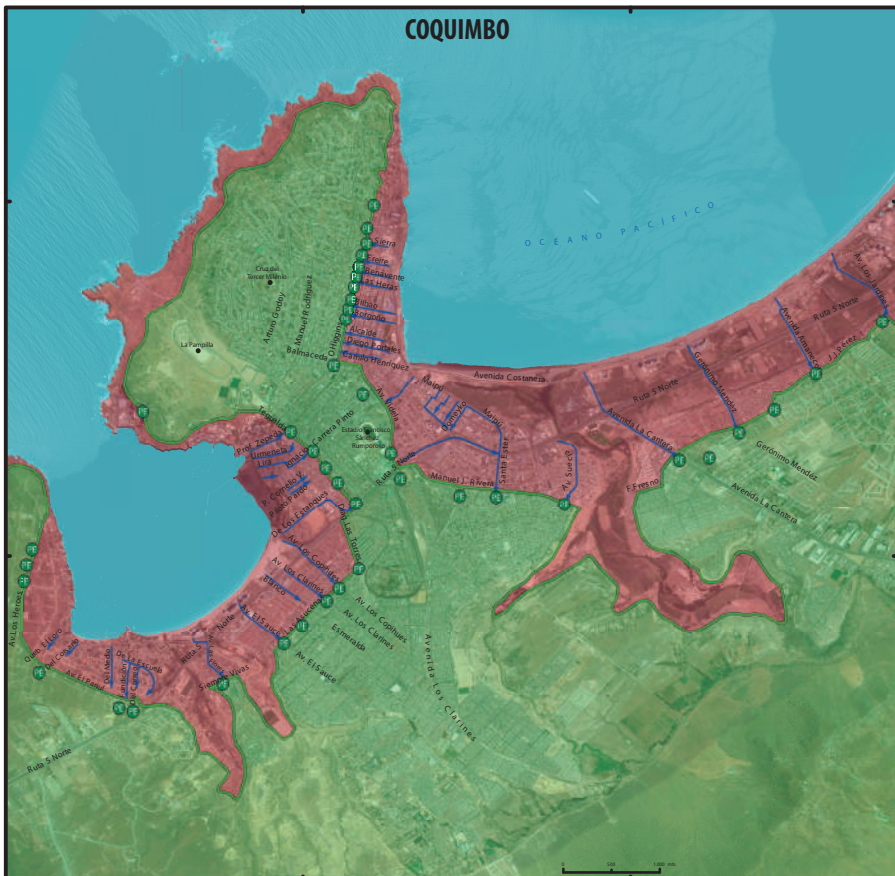


Vuelve a tu alojamiento cuando las autoridades indiquen que es seguro hacerlo.

PLANO DE EVACUACIÓN ANTE AMENAZA DE TSUNAMI REGIÓN DE COQUIMBO



IDENTIFICA LAS VÍAS DE EVACUACIÓN



CONSIDERACIONES GENERALES

- Reconoce tu entorno, averigua si en el lugar donde alojas o visitas existe alguna amenaza e infórmate sobre el plan de emergencia del municipio respectivo.
- Una emergencia no afecta sólo a las personas, considera que animales y mascotas también se ven afectados.
- Mantén siempre preparado tu Kit de Emergencia.
- Los desastres, sean de origen natural o social, nos afectan a todos y todas por igual, estos tienen impactos diferentes sobre la calidad de vida de mujeres y hombres, sean estos niños, niñas, adultos mayores, personas con discapacidad, grupos étnicos, entre otros. Por lo que se deben considerar las vulnerabilidades, necesidades y capacidades, de cada uno de ellos.